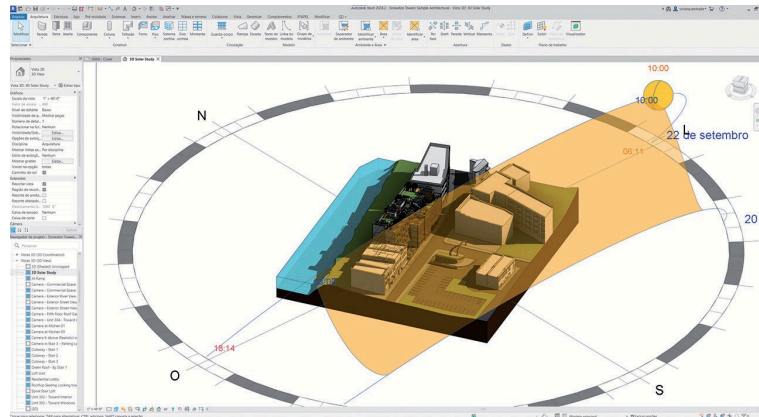
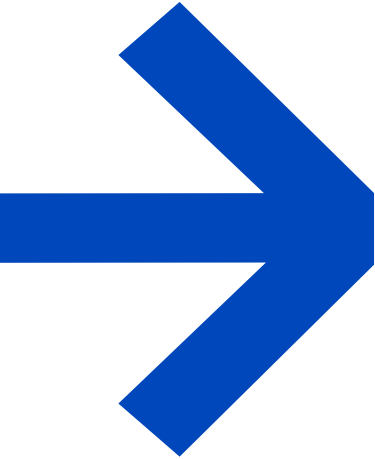


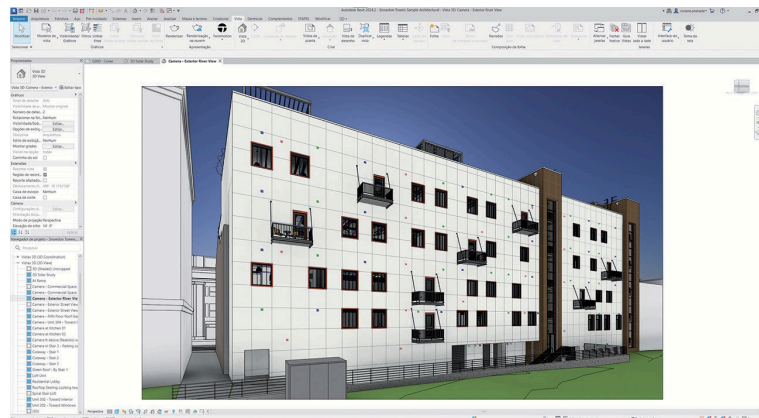
Čo je BIM (Building Information Modeling)?

BIM je digitálna metodika, ktorá uľahčuje spoluprácu medzi architektmi, inžiniermi, dodávateľmi a dizajnérmi tým, že centralizuje všetky informácie o projekte do 3D modelu. Tento prístup umožňuje presnejšiu vizualizáciu, kvantifikáciu a dokumentáciu budov, čím sa predchádza chybám a prekročeniu rozpočtu.

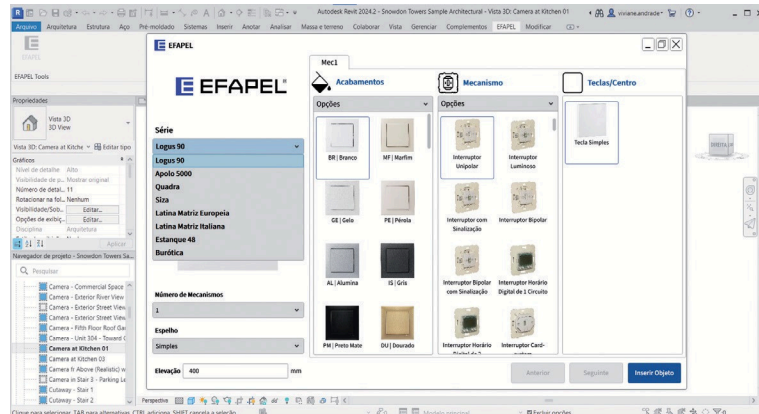
Pomocou BIM sa optimalizuje riadenie času (BIM 4D), nákladov (BIM 5D) a životného cyklu budovy (BIM 6D), čím sa zabezpečuje vyššia efektívnosť a udržateľnosť počas celého procesu výstavby.



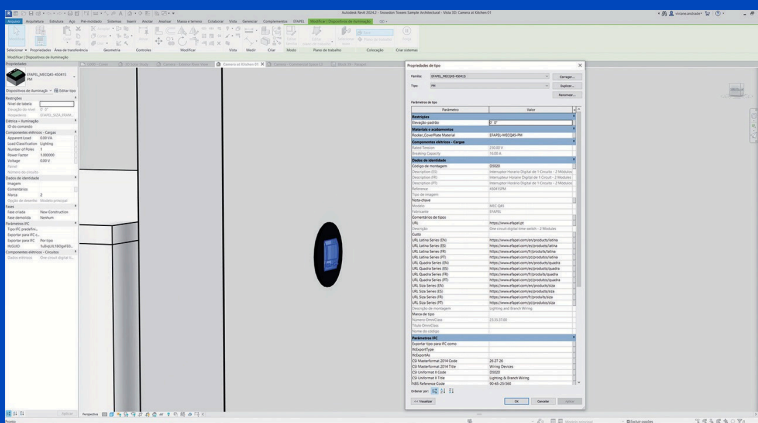
Add-in EFAPEL in REVIT.



Interface with 3D parametric models.

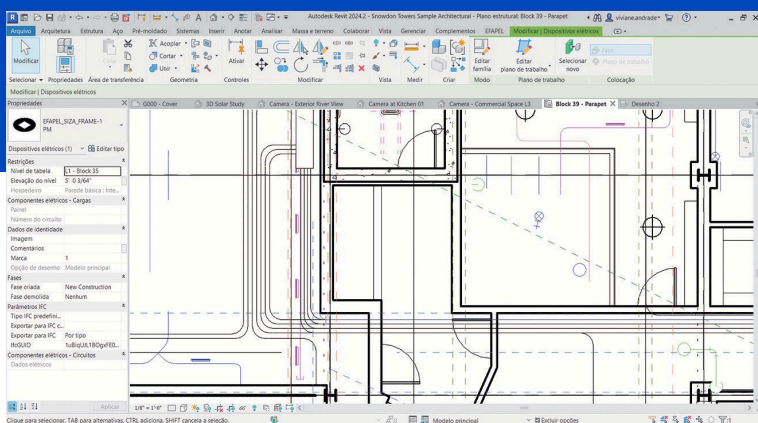


Selection of EFAPEL series, choice of mechanisms and finishes.



Real-time 3D visualisation of the selected devices and their specifications.

Pre
digitálnu
budúcnosť



2D visualisation of applied functions.

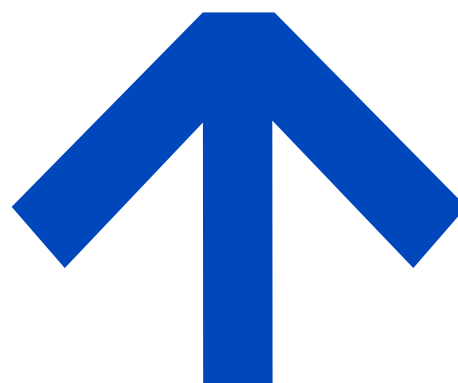
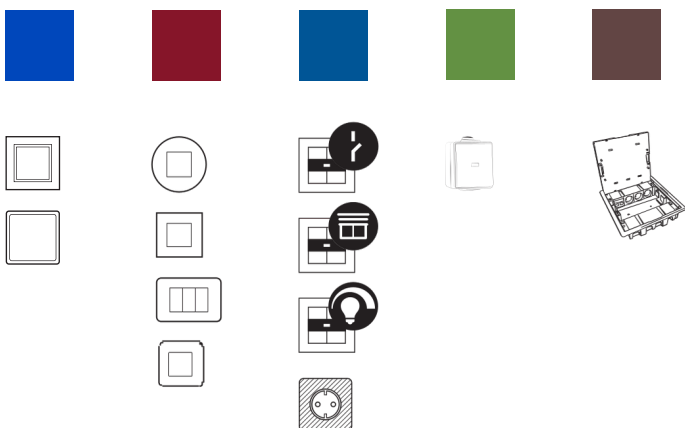
EFAPEL a BIM Tools

EFAPEL poskytuje svoju digitálnu knižnicu vo formáte BIM, čím umožňuje efektívnu spoluprácu medzi architektmi, inžiniermi a dizajnérmi. Jej série vstavaných zariadení, ako sú **Logus90**, **Apolo5000**, **Siza**, **Quadra** a **Latina**, ako aj riešenia **Burotica** a **Waterproof48**, sú už v tomto formáte integrované.

Touto integráciou do BIM EFAPEL posilňuje svoj záväzok k inováciám a udržateľnosti v stavebnom sektore.



add-in





zastúpenie pre Slovenskú republiku:
EMAT elektro. s.r.o.
Pri Jelšine 3636/1
949 01 Nitra
mobil: +421 905 747 827
mail: efapel@emat.sk; eshop@emat.sk

efapel.com

